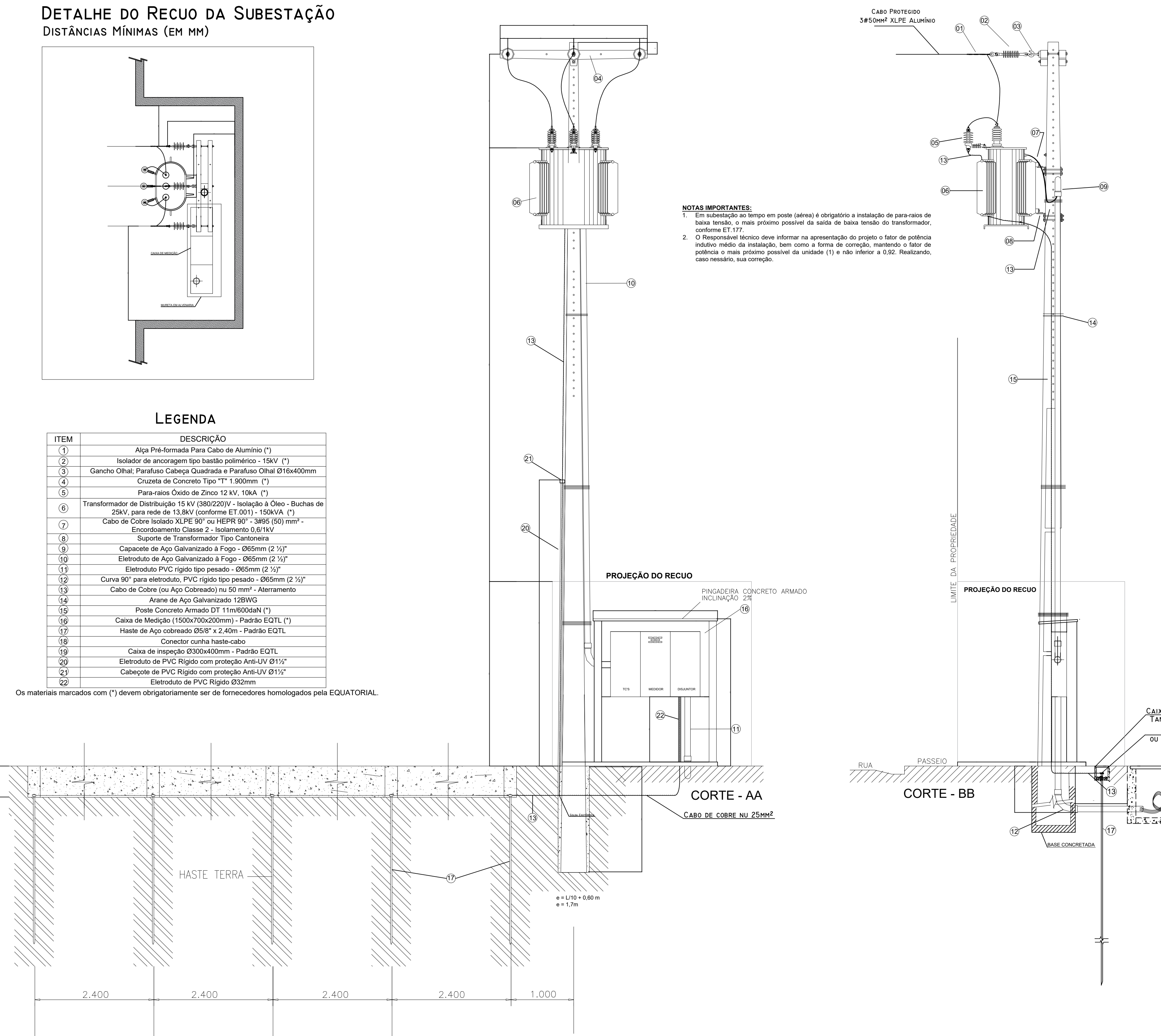


SUBESTAÇÃO E CONJUNTO DE MEDIÇÃO EM POSTE:
PLANTAS EM CORTES TRANSVERSAIS E LONGITUDINAIS DA SEE/MURETA DE MEDIÇÃO:



DETALHE CAIXA DE DISJUNTOR GERAL
S/ESCALA

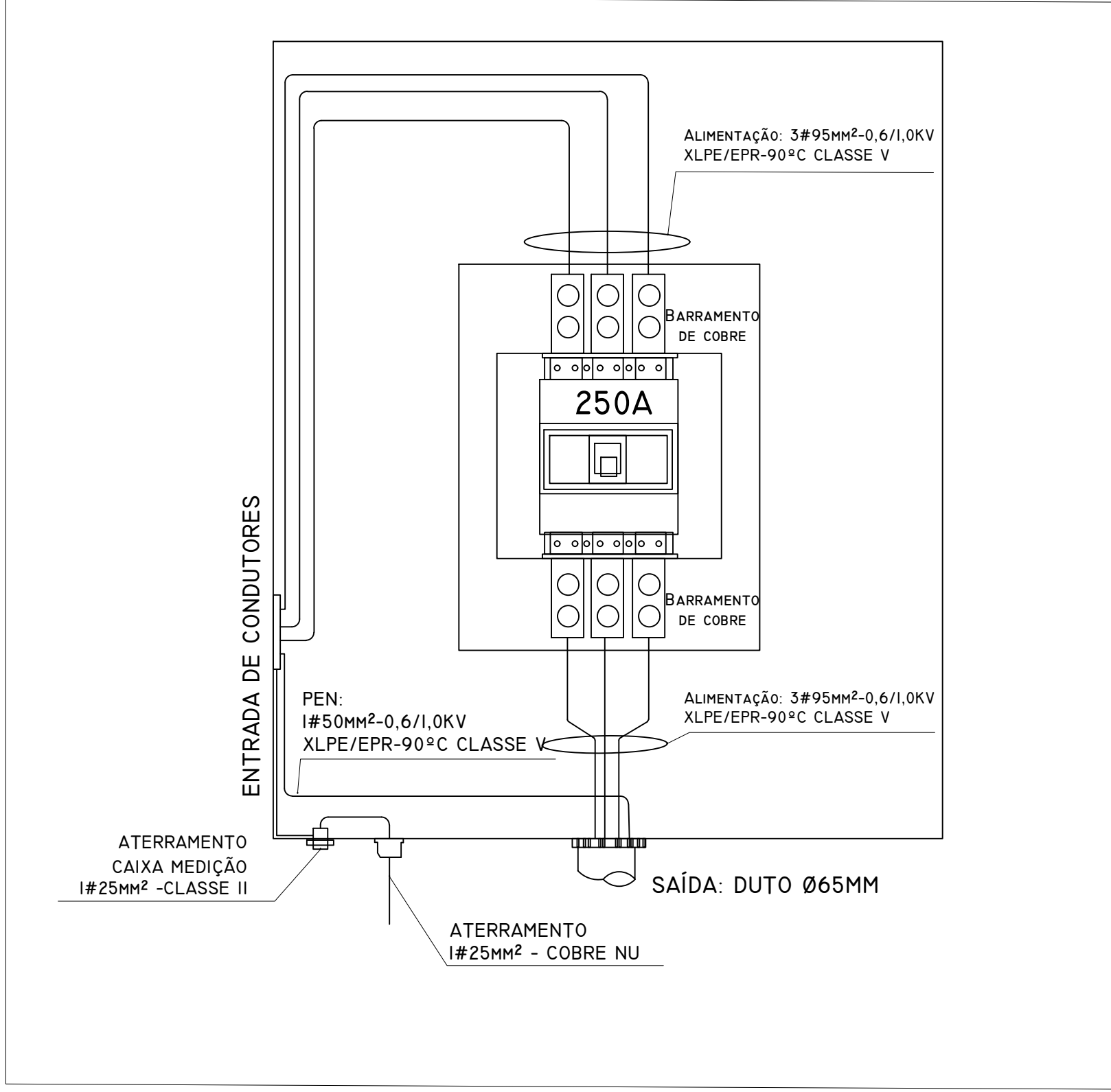
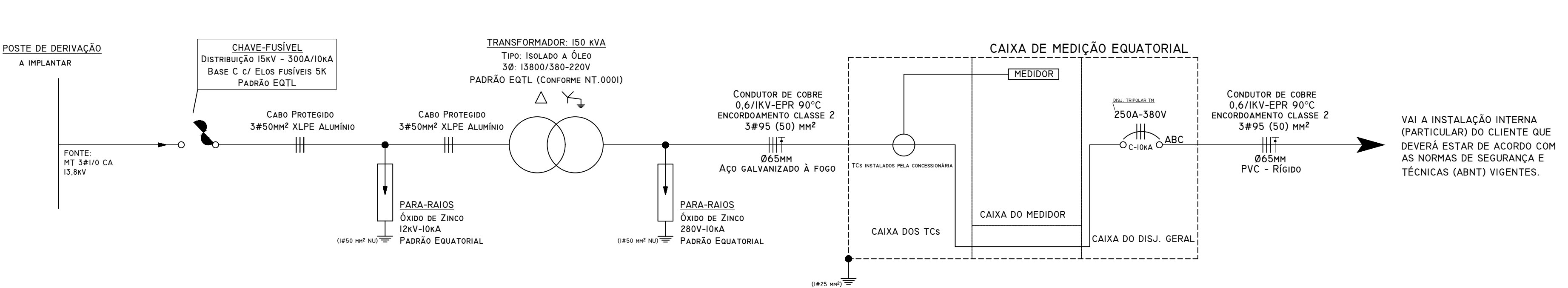


DIAGRAMA UNIFILAR



DETALHE ATERRAMENTO
COTAS EM MM
S/ ESCALA

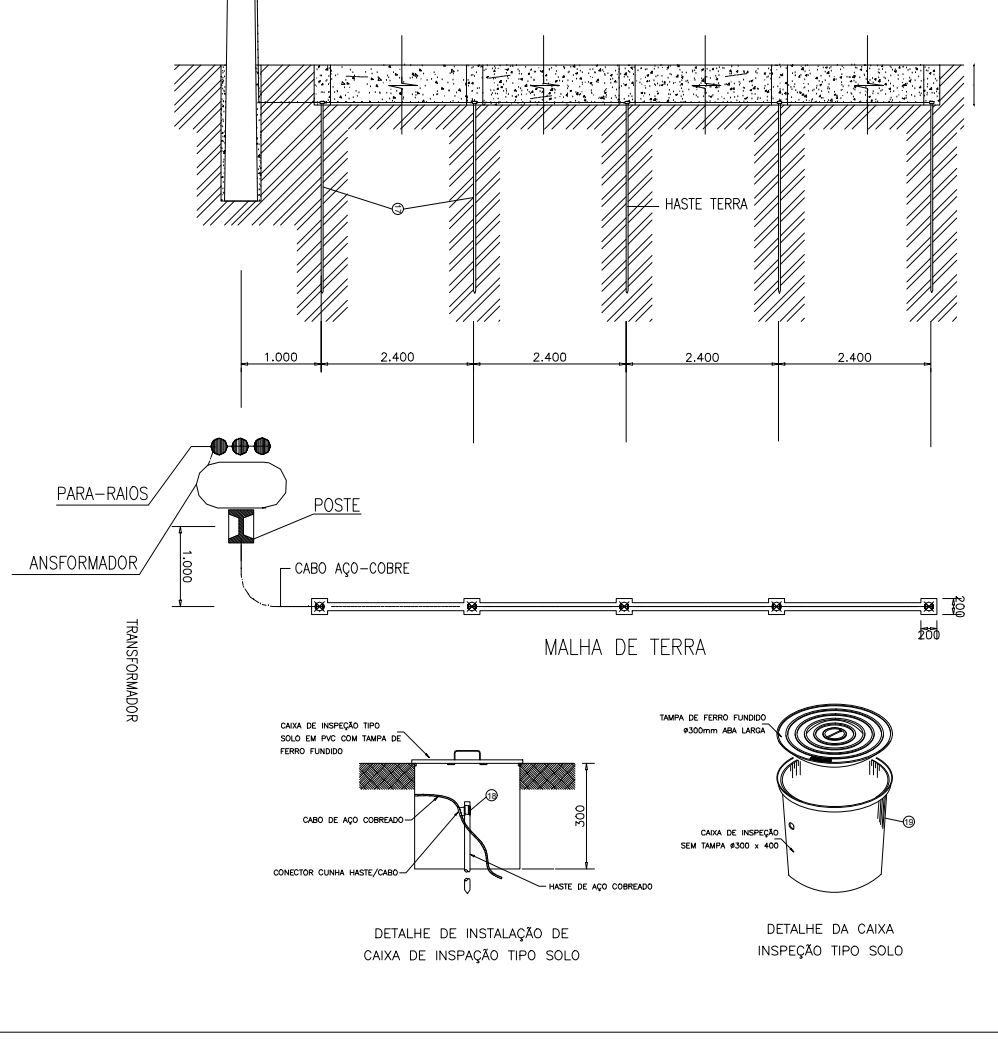
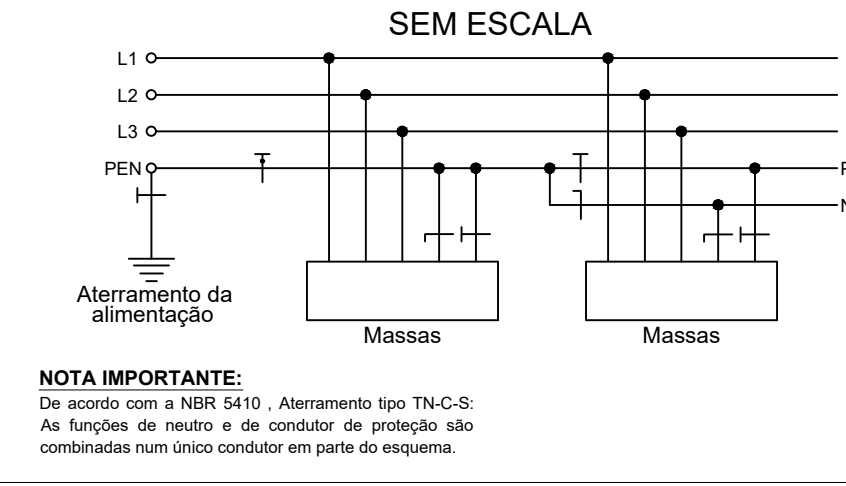


Table with 2 columns: Legend symbols (D, I, C, A, S) and their corresponding descriptions in Portuguese regarding safety and installation standards.

ESQUEMA DE ATERRAMENTO TNCS



QUADRO DE CARGAS PARA CÁLCULO PRELIMINAR DA CARGA INSTALADA E DA DEMANDA

Table with 8 columns: Item, Descrição, Qtd, Potência (kW), Carga Instalada (kW), FP, Carga Instalada (kVA), FD, Demanda (kW), Demanda (kVA).

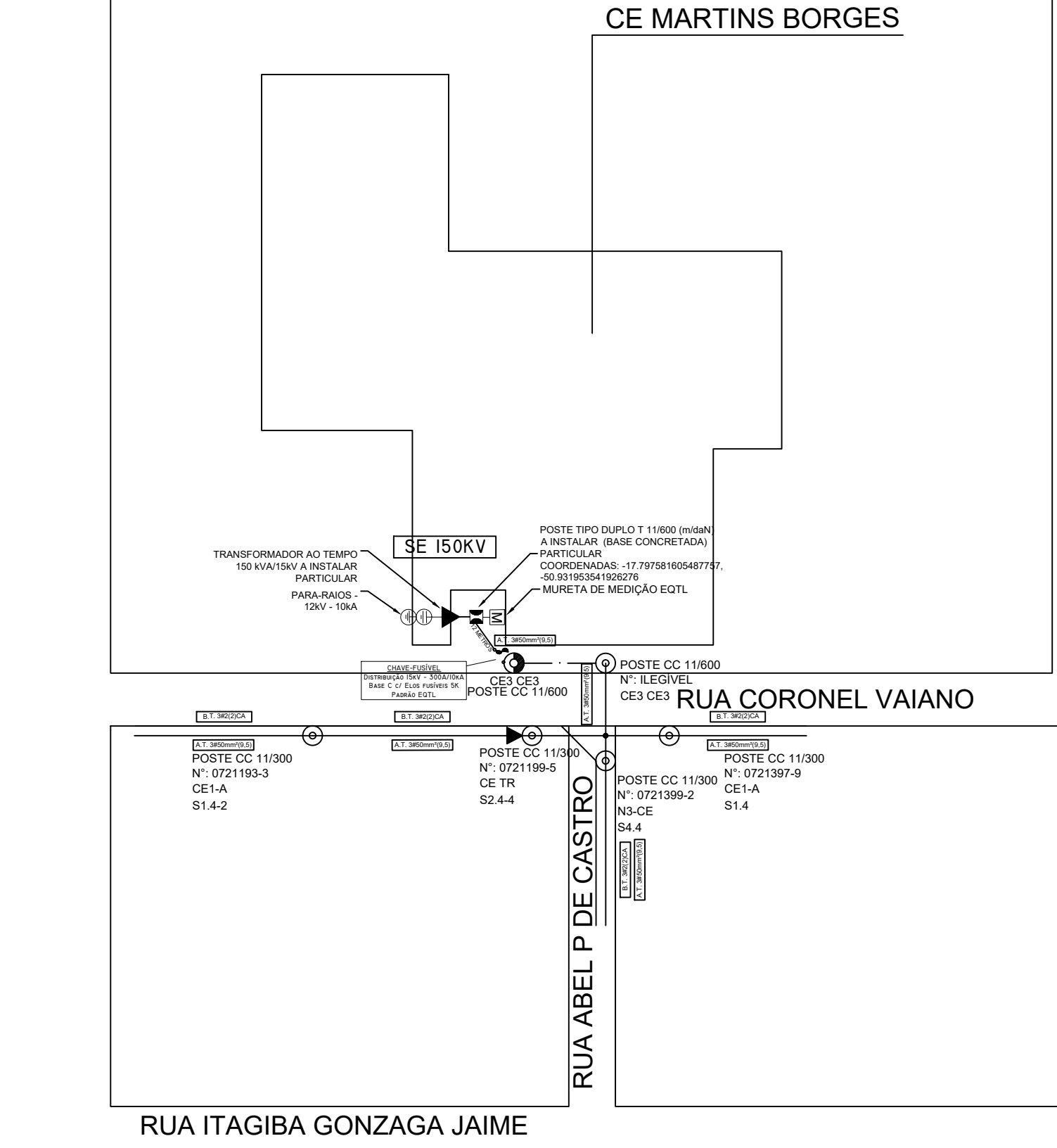
CÁLCULO QUEDA DE TENSÃO (PIOR CASO)

Table with 5 columns: ORIGEM, DESTINO, COEF. QUEDA, DIST., CORRENTE, TENSÃO, TRECHO.

QUEDA DE TENSÃO

Table with 12 columns: Item, VA, W, R, S, T, SEÇÃO, DISJ, CORRENTE, DIST, K, PARCIAL, TOTAL.

PLANTA DE SITUAÇÃO
S/ESCALA



Legend for the site plan showing symbols for transformer, fuse, switch, and other components.

NOTAS IMPORTANTES

- 1) O projeto elétrico deve ser elaborado por profissional legalmente habilitado...
- 2) A execução das instalações deve seguir conforme o projeto liberado pela Distribuidora...
- 3) Os motores elétricos devem possuir no mínimo os seguintes dispositivos de proteção...
- 4) A massa total do transformador para poste não deve ultrapassar 1500g...
- 5) A resistência de aterramento não deve ser superior a 10 Ω...
- 6) Os eletrodos em aço galvanizado, que compõem os cabos do secundário do transformador...
- 7) A massa total do transformador para poste não deve ultrapassar 1500g...
- 8) O transformador deve ser instalado no poste sempre na face de maior esforço.
- 9) O conjunto do poste de transformação deve ser instalado de maneira que a projeção do transformador com seus componentes fique no limite da via pública...
- 10) O poste dentro da mureta, no caso de o terreno fazer fronteira com a propriedade do terceiro...
- 11) Quando o poste do consumidor ficar a mais de 30m do ponto de derivação...
- 12) O poste a ser utilizado deve ter altura suficiente para que o ponto de entrega mantenha o mesmo nível do ponto de derivação da rede de distribuição da EQUATORIAL...

CARIMBO DE APROVAÇÃO:

SUBESTAÇÃO DE ENTRADA DE ENERGIA - SEE 150 kVA

Table with 2 columns: Área de Terreno and Área a Construir, with values in m².

Table with 2 columns: Autor and RT da Obra, with names and signatures.

PROJETO ELÉTRICO

Detalhes da Entrada de Energia e Medição:
Quatro de Cargas:
Legenda:
Notas:

Table with 4 columns: Assunto, Data, Escala, and Revisão, with project details.